

# COMMUNE DE BOURG-EN-LAVAU

## plan partiel d'affectation ■ "Ruvines Dessus"

Modification selon l'amendement adopté par le Conseil communal de Bourg-en-Lavaux dans sa séance du 29 avril 2013 concernant les constructions dans les aires B et C

Approuvé par la Municipalité de Bourg-en-Lavaux dans sa séance du 22 octobre 2012

Le Syndic : Max GRAF   La Secrétaire : Corinne PILLOUD 

Soumis à l'enquête publique du 13 novembre 2012 au 13 décembre 2012

Le Syndic : Max GRAF   La Secrétaire : Corinne PILLOUD 

Adopté par le Conseil communal de Bourg-en-Lavaux dans sa séance du 29 avril 2013

Le Président : Jean-Louis BANDINI   La Secrétaire : Eliane FEDRIGO 

Approuvé préalablement par le Département compétent, Lausanne, le 08 OCT. 2013

La Cheffe du Département :   Mis en vigueur le 28 NOV. 2013

## SITUATION

échelle 1:5000



Coordonnées moyennes : 545'225 / 148'850

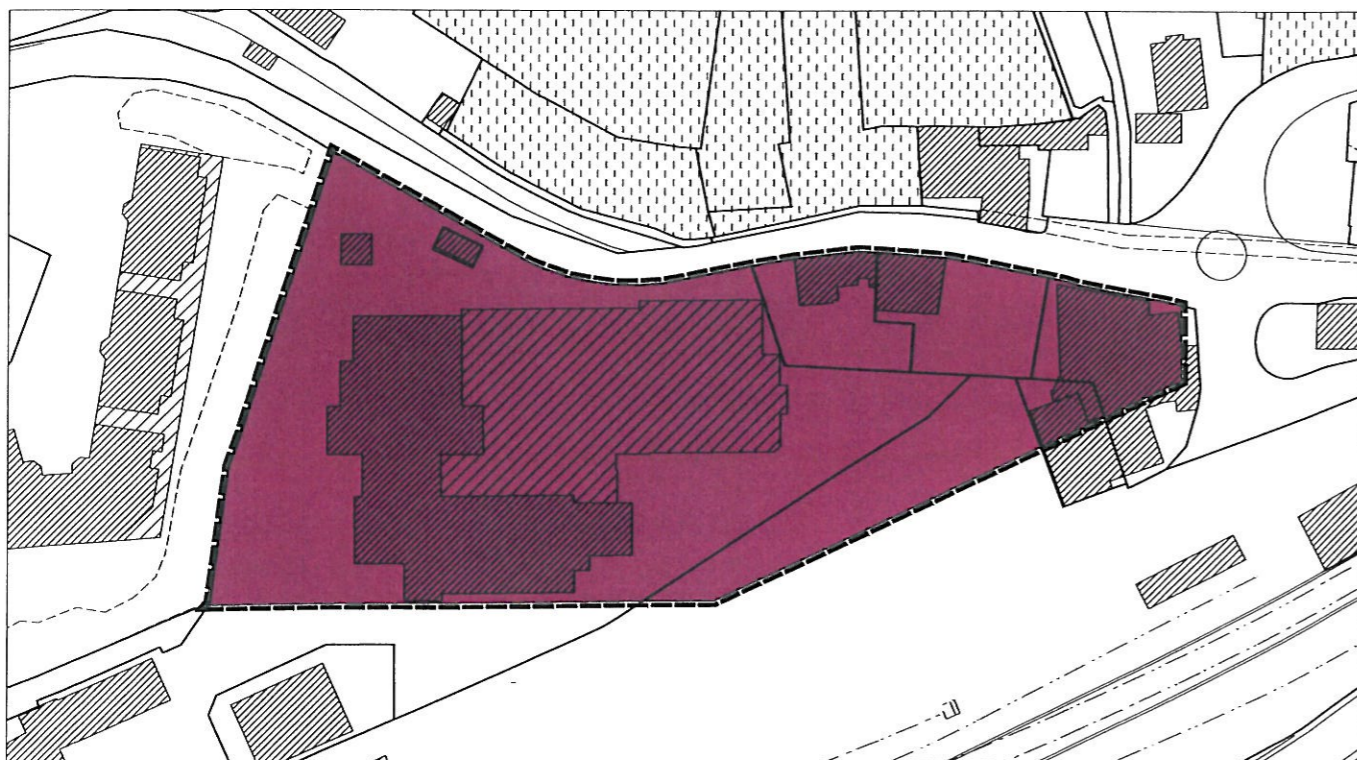


## PLAN D'AFFECTATION

échelle 1:1500







—■ périmètre du PPA      ■ zone centrale

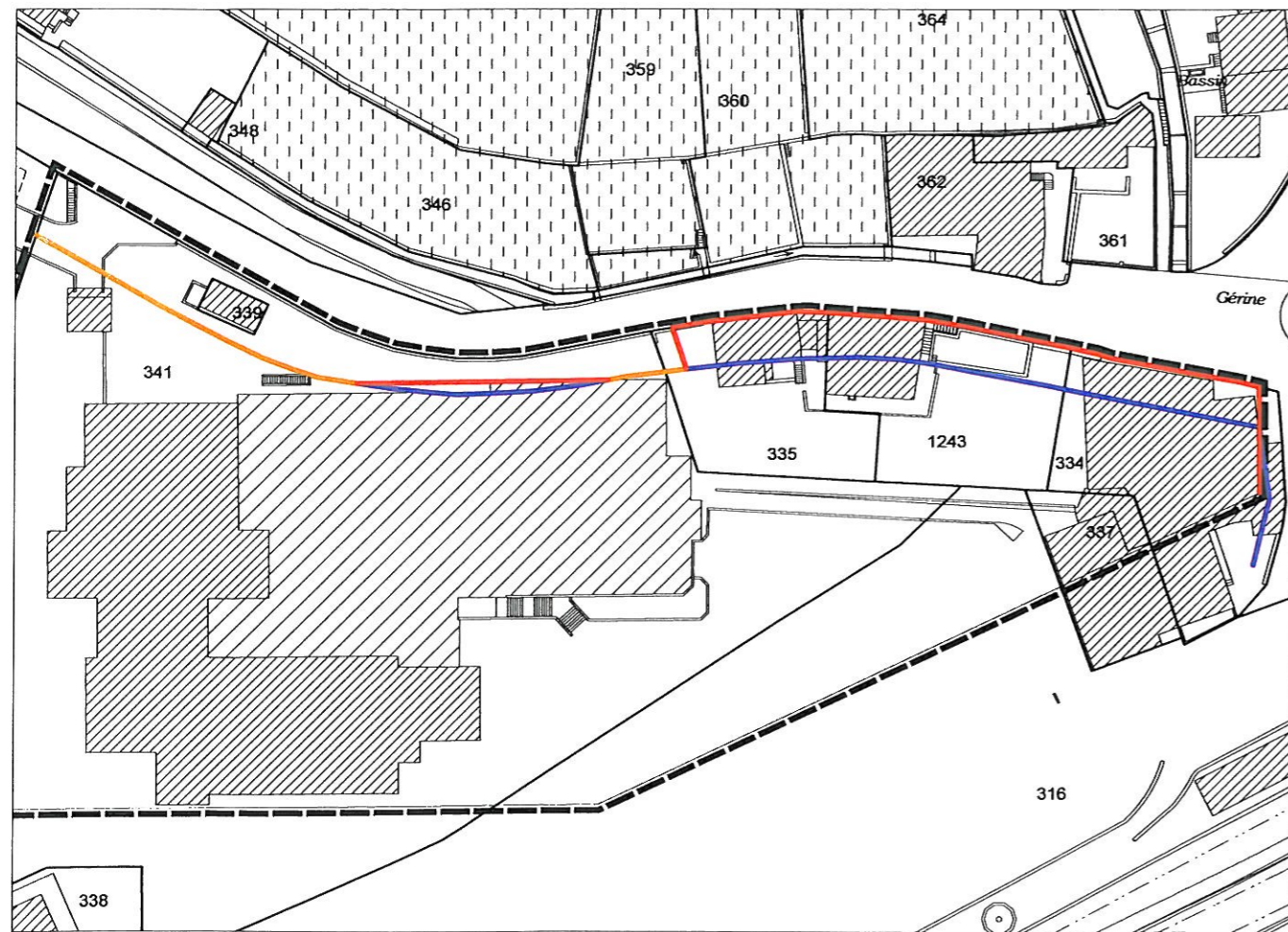


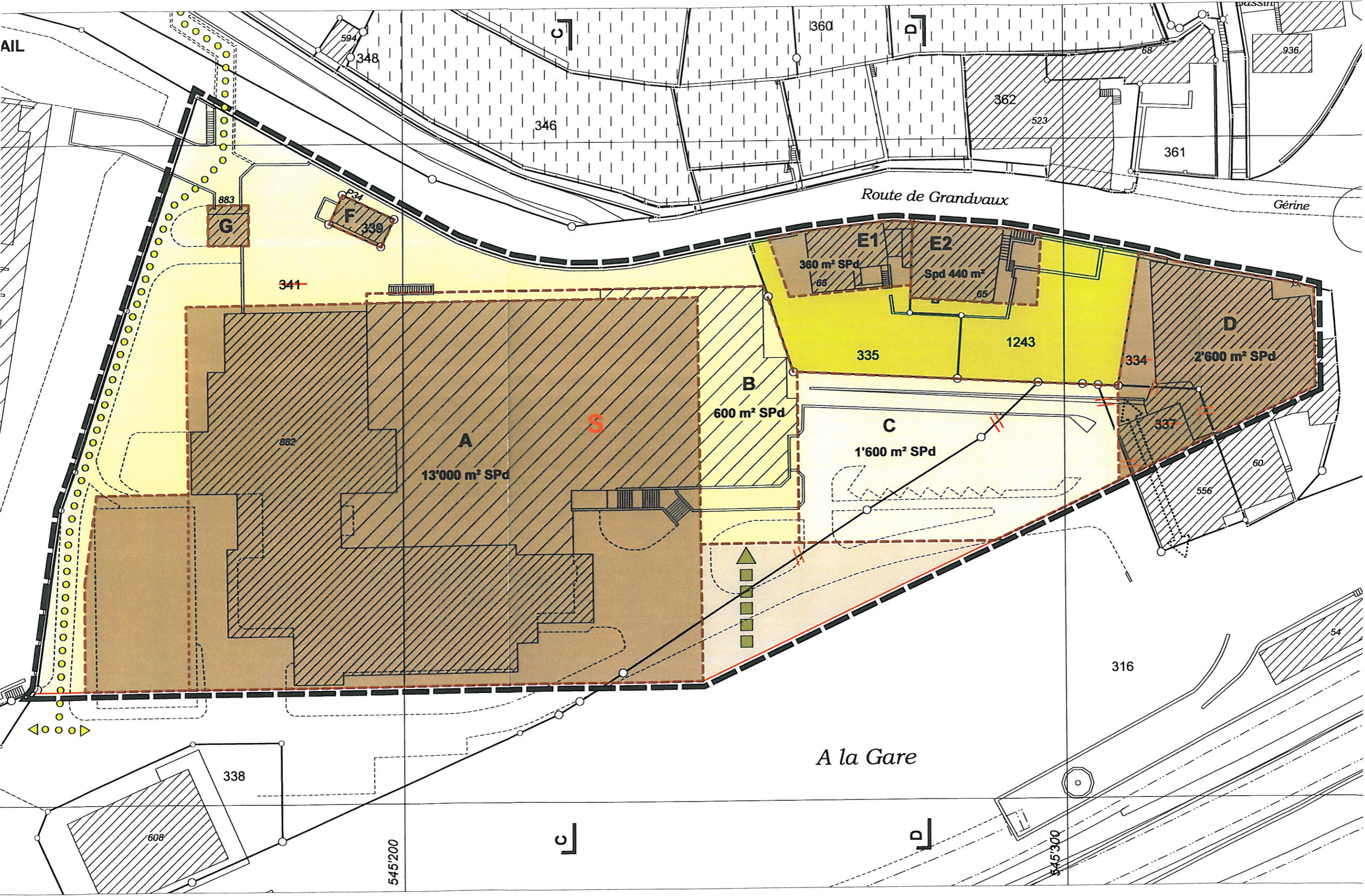
# MODIFICATIONS DES LIMITES DE CONSTRUCTION

échelle 1:1000



-  périmètre du PPA
-  limite des constructions nouvelle
-  limite des constructions du 18 septembre 1970 maintenue
-  limite des constructions du 18 septembre 1970 radiée





# LÉGENDE

périmètre du plan partiel d'affectation

## Bâti

aire d'implantation des constructions

A, D, E, F et G

B

C

limite entre altitudes maximales

SPd maximale

parcellaire à supprimer

parcellaire projeté

## Aménagement des espaces extérieurs

aire de cour d'école

aire d'esplanade

aire des aménagements extérieurs

aire d'accès et de parvis

accès véhicules parking semi-enterré

liaison souterraine (localisation indicative)

chemin piétonnier public (positionnement indicatif)

bâtiment existant

bâtiment existant semi-enterré / souterrain

# COUPES

échelle 1:1'000

## Dispositions impératives

hauteur maximale des constructions, toiture plate (en coupe)

hauteur maximale des constructions, toiture à pans (en coupe)

gabarit d'implantation des constructions (en vue)

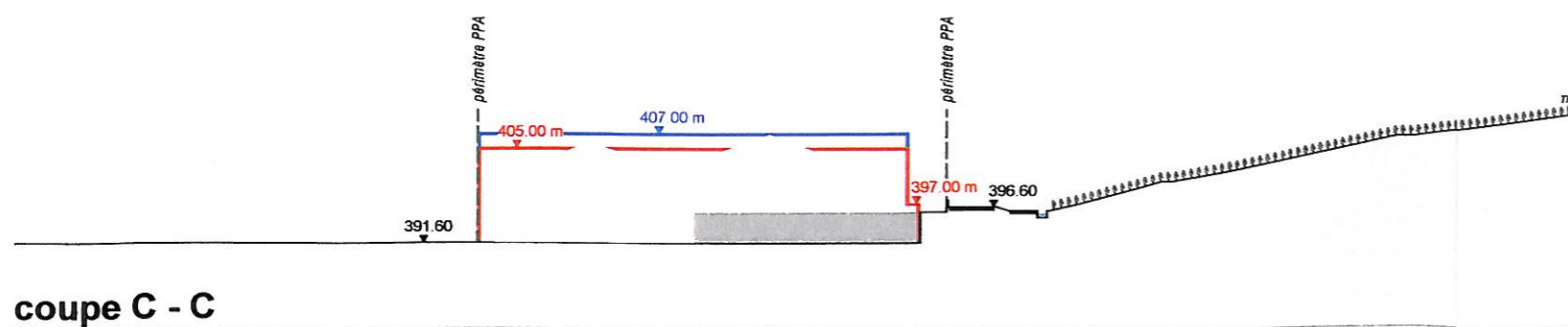
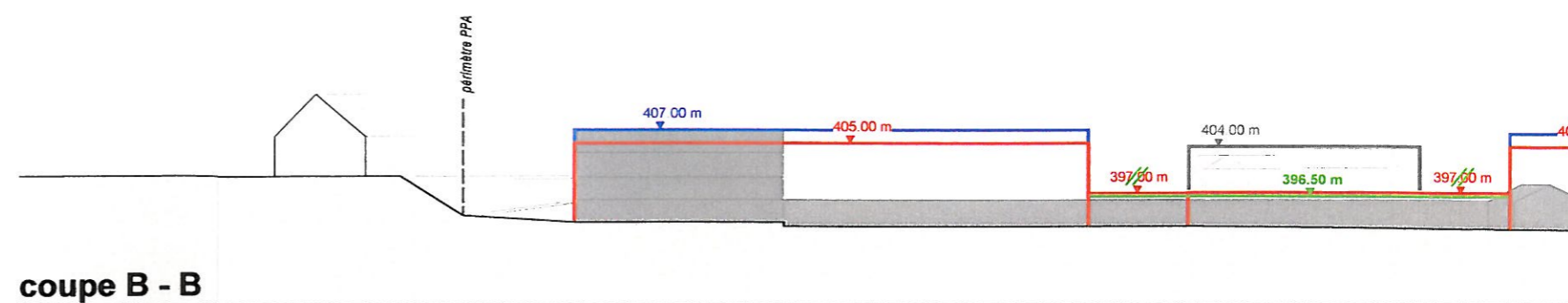
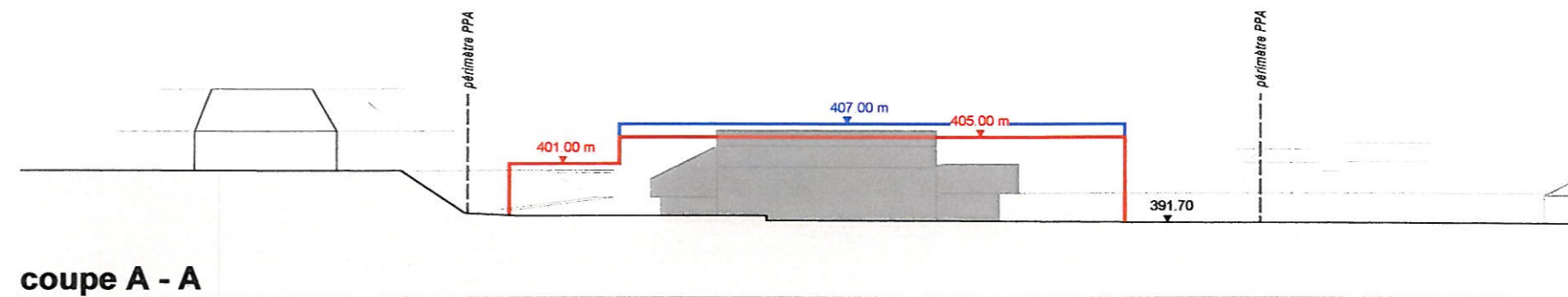
## Dispositions indicatives

bâtiment existant en coupe

bâtiment existant en vue

## Modification selon l'amendement adopté par le Conseil communal

hauteur maximale des constructions comprises dans les aires B et C, toiture plate de l'esplanade (coupe B - B et D - D)



Plan cadastral établi sur la base des données cadastrales du 25 avril 2012

Projet de modification de l'état parcellaire du 15 mai 2012

**Jacques Vautier**  
Géomètre officiel  
Route de Grandvaux 22  
1096 Cully

Fond cadastral certifié conforme selon l'article 12RLATC le : 18 octobre 2012 / **25 MAI 2013**

itérré  
ndicative)  
nement indicatif)  
outerrain

