



MODIFICATIONS PLAN DES ZONES

Approuvé par la Municipalité
le: 28 AVR. 1986

Soumis à l'enquête publique
du - 2 MAI 1986 *au* 31 MAI 1986

Le Syndic Le Secrétaire

Le Syndic Le Secrétaire

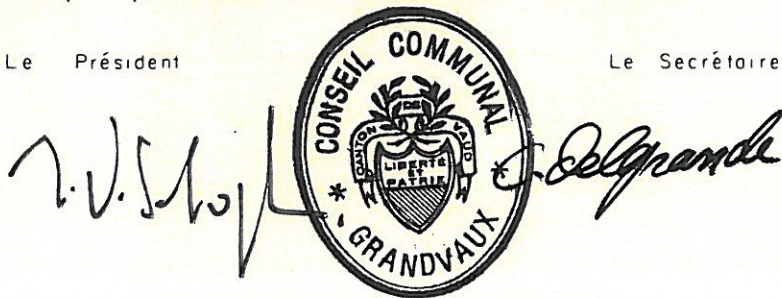


Adopté par le conseil communal de Grandvaux le

28 novembre 1986

Le Président

Le Secrétaire



Approuvé par le conseil d'Etat dans sa séance du: 18 DEC. 1987

L'atteste, le Chancelier

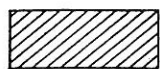


ENQUETES
PRECEDENTES

MODIFICATIONS
PROJETEES



ZONE VILLAGE ET HAMEAUX



SECTEUR SOUMIS A L'ELABORATION PREALABLE D'UN
PLAN D'EXTENSION PARTIEL (ART. 5 alinea 1er)



ZONE DE VILLAS



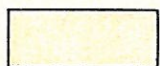
ZONE DE CONSTRUCTIONS ET AMENAGEMENTS
D'UTILITE PUBLIQUE



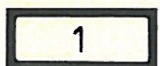
ZONE VITICOLE



SOUMIS A REGLE SPECIALE
SECTEUR ART. 20 R.P.E. 4^{eme} alinea.



ZONE AGRICOLE



PLAN DE QUARTIER "AU GENEVREY"



PLAN DE QUARTIER "CRET MOUTON-LES COTES
DU SIGNAL" 4.10.1984



ZONE INTERMEDIAIRE



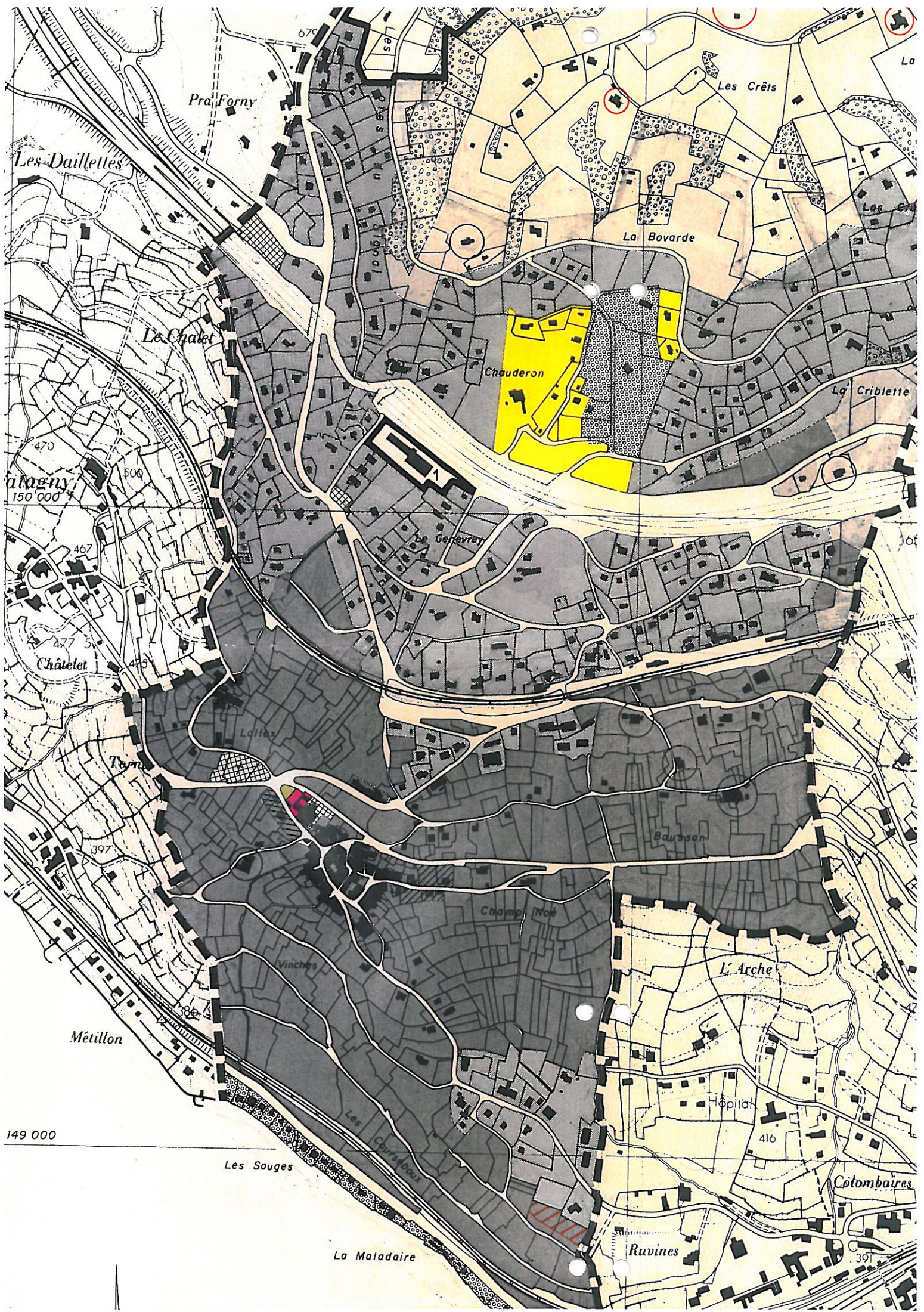
PARTIE NON ASSUJETTIE AU PLAN
DE PROTECTION DE LAVAUX DU 12.2.79



BATIMENT SOUMIS REGLE SPECIALE (ART. 30)



FORET (A TITRE INDICATIF)



Les Daillettes

Pra-Forny

Le Chalet

La Bovarde

Chauderon

La Criblette

Le Genevray

Bausson

L'Arche

Hôpital

Ruvines

Les Sauges

La Maladaire

Métillon

Colombaires

150 000

149 000

676

470

500

467

477

475

397

386

416

391

La

lof