

COMMUNE DE RIEUX

PLAN DES ZONES

ECHELLE 1:5000

Vevey, le 31 octobre 1981

M. ETTER et J. FRUND Ing.-géom. off. S.A. Vevey

Approuvé par la Municipalité de RIEUX dans sa séance du 9 novembre 1981

Le Syndic
Le Secrétaire :

Plan déposé au Greffe Municipal pour être soumis à l'enquête publique du 20 nov. au 21 décembre 1981

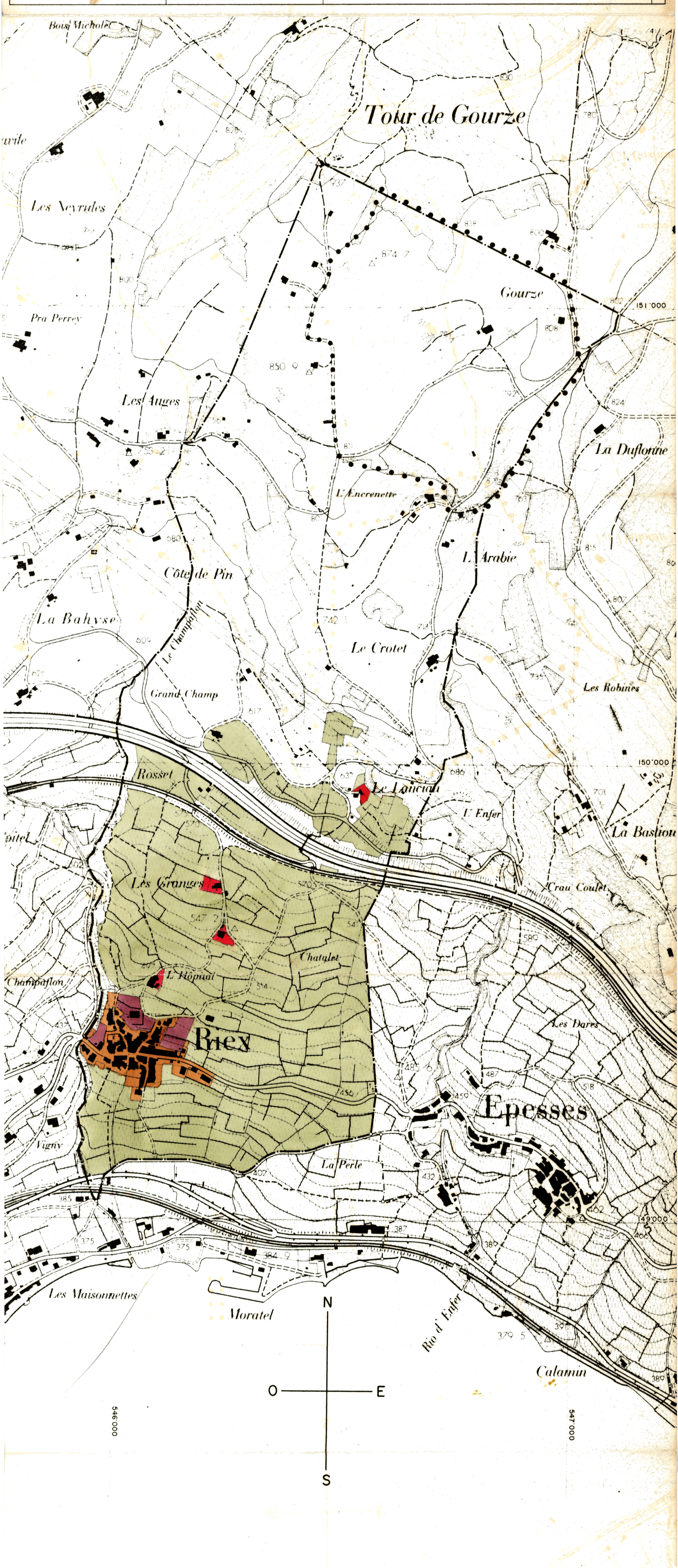
Le Syndic
Le Secrétaire :

Adopté par le Conseil Communal dans sa séance du 12 mai 1983

Le Président
Le Secrétaire :

Approuvé par le Conseil d'Etat du canton de VAUD Lausanne, le 2 NOV. 1983

L'atteste, Le Chancelier :



LEGENDE:

Zone village

Secteurs de la zone village à plan de quartier ou à plan partiel d'extension à établir (art.6, alinéa 1, RPE)

Zone agricole

Zone viticole

Secteurs de la zone viticole pour constructions en relation directe avec la viticulture, selon art.9, alinéa 3 RPE

Forêt (à titre indicatif)

Secteur "S" de protection des eaux (à titre indicatif)

Nota : ce plan abroge le plan des zones approuvé par le Conseil d'Etat le 22 décembre 1967