

Bienvenue

à la séance d'information sur les travaux
de chauffage à distance et du microgrid

Zones Hôpital de Lavaux et Champs d'Or

04.05.23

Ordre du jour

- Présentation du groupe Holdigaz
- Travaux zones Hôpital de Lavaux et Champs d'Or
- Parking
- Contacts et informations
- Questions-réponses

Présentation du groupe Holdigaz

Personnes présentes



Nicolas
Delacombaz

Directeur



Yann
Zimmermann

Sous-Directeur



Vincent
Von Bueren

Responsable
adjoint bureau
technique



Karine
Koodun

Cheffe de projets
Communication

Le groupe Holdigaz

Créé en 2005, il regroupe plusieurs sociétés actives dans les domaines ci-après :

Sociétés d'état-major

HG Production
HG Prestations
HG Immobilier

Énergies

Energiapro
CICG
SGPR
Cosvegaz
Novogaz
Corelltech

Énergies renouvelables

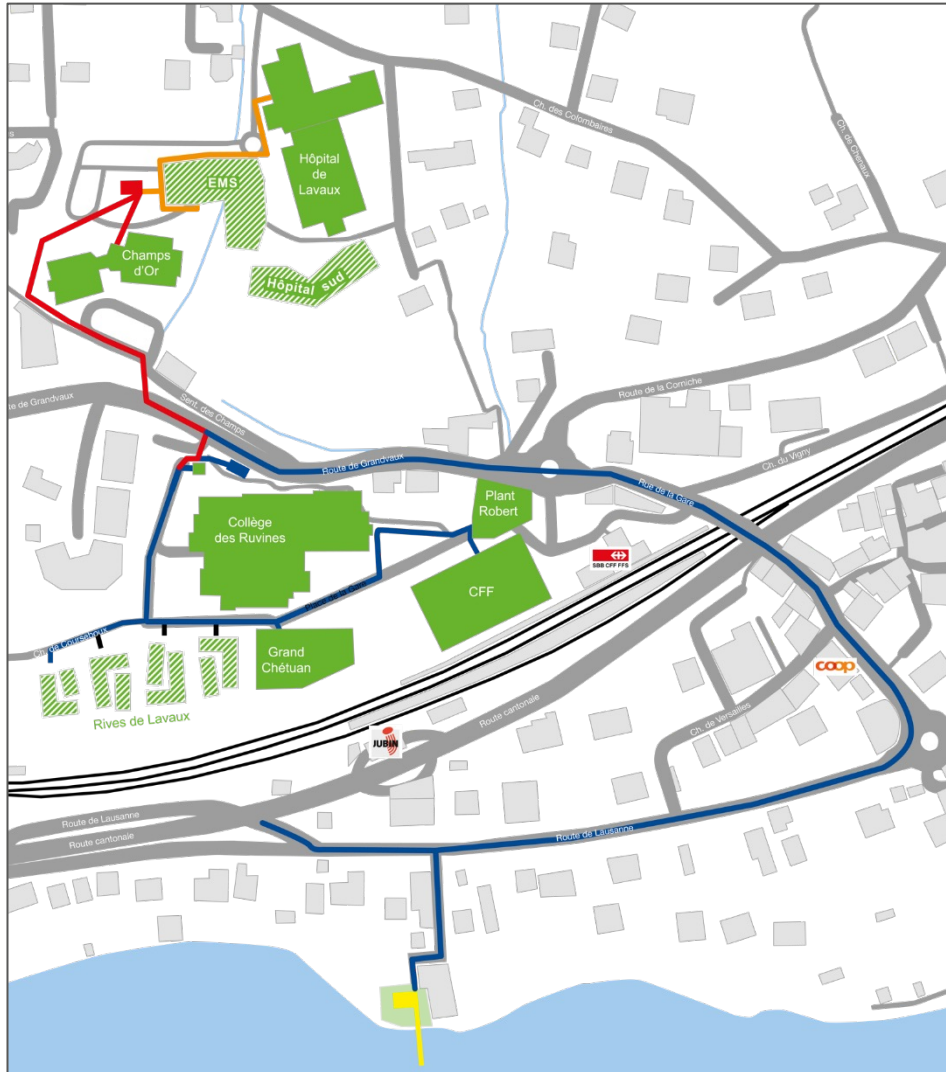
Ecorecyclage
Agena







Techniques du bâtiment

Holdibat
Joseph Diémand
Brauchli
Roos Ventilation
Taxa
CoGen

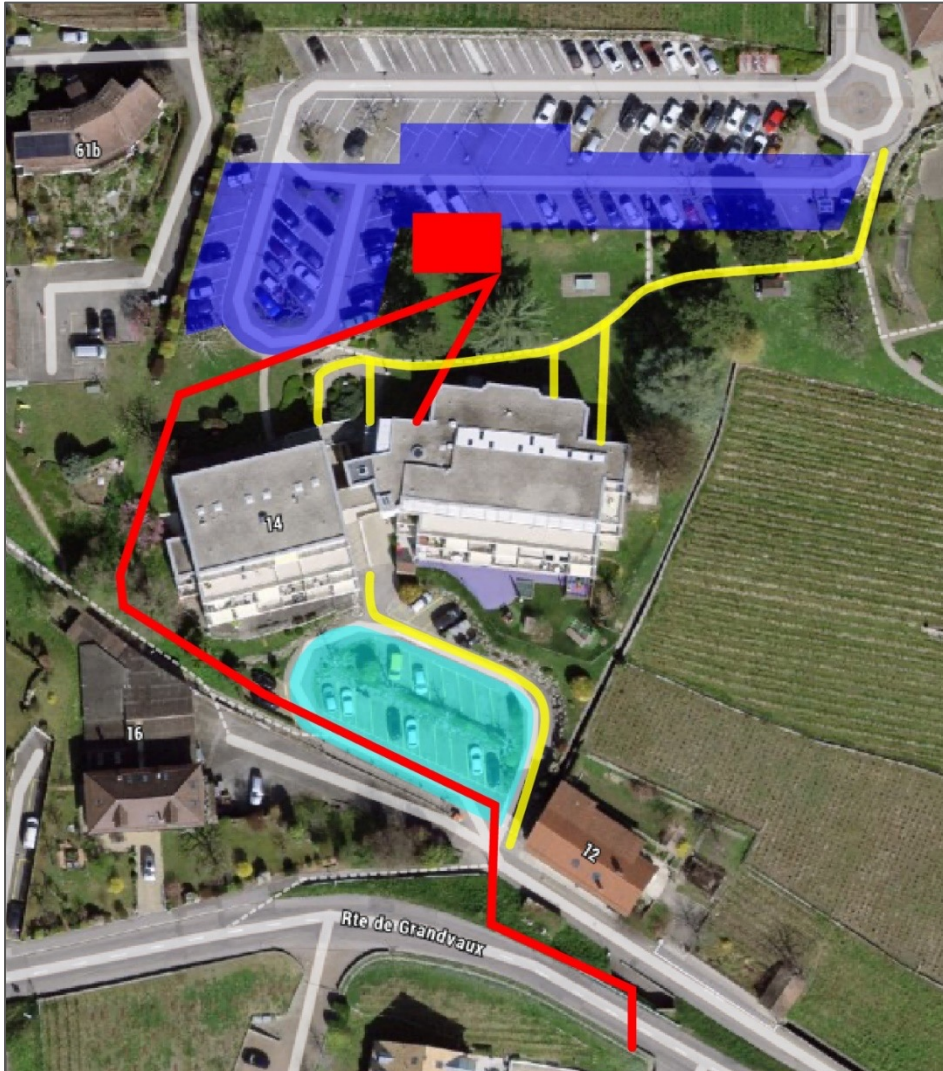
Travaux zones Hôpital de Lavaux et Champs d'Or






Plan général



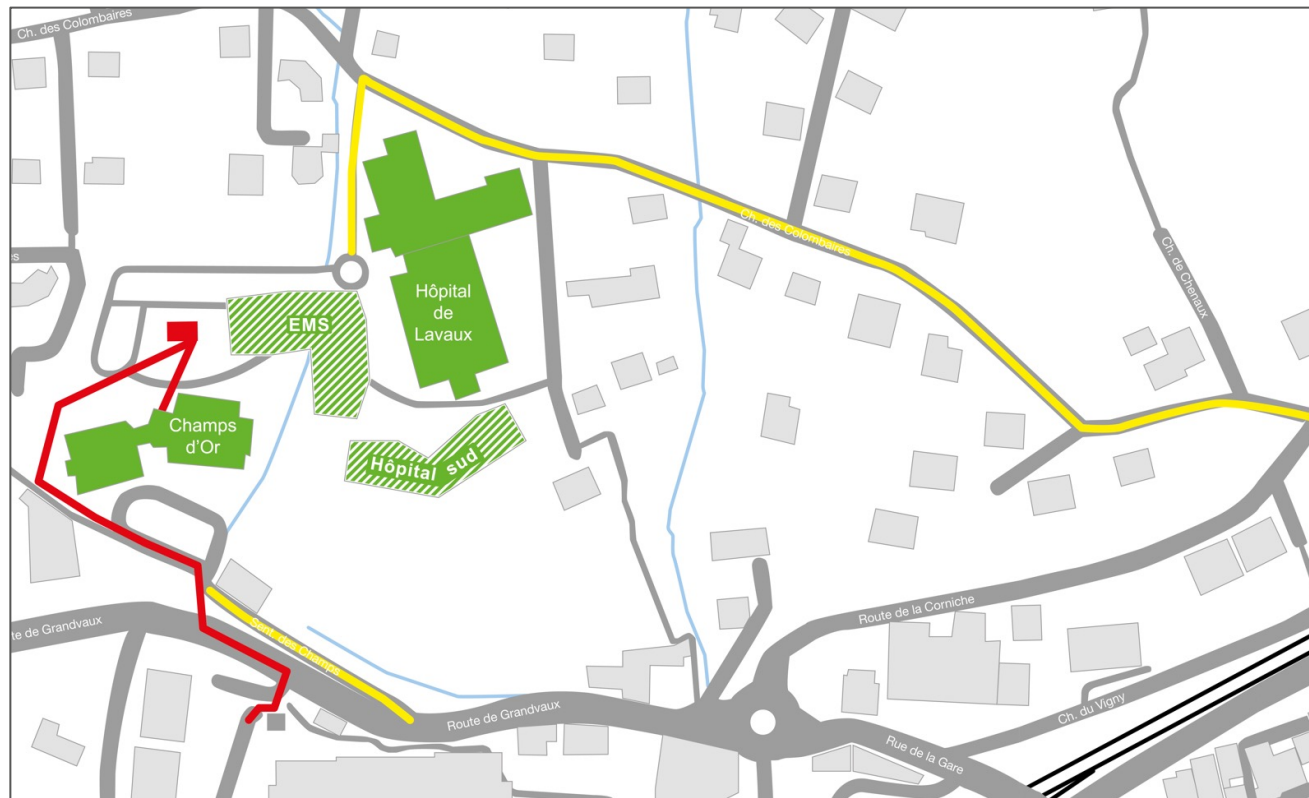
-  Bâtiments reliés au CAD
-  Station de pompage et d'échange (STAPE)
-  Station de moyenne tension
-  Tracé du CAD
-  Tracé concerné par les travaux Mai – octobre 2023
-  2^e phase des travaux




Zones du chantier



-  Zone d'installation du chantier
Sem. 22 à 34 (30.05-25.08)
-  Zone d'installation du chantier
Sem. 29 à 43 (17.07-27.10)
-  Station de moyenne tension
-  Tracé des conduites (fouilles)
-  Accès piétons sécurisé

Circulation



-  Accès camions
-  Tracé des conduites (fouille)
-  Station de moyenne tension

Les routes empruntées
seront accessibles
en tout temps.

Intervenants



Parking

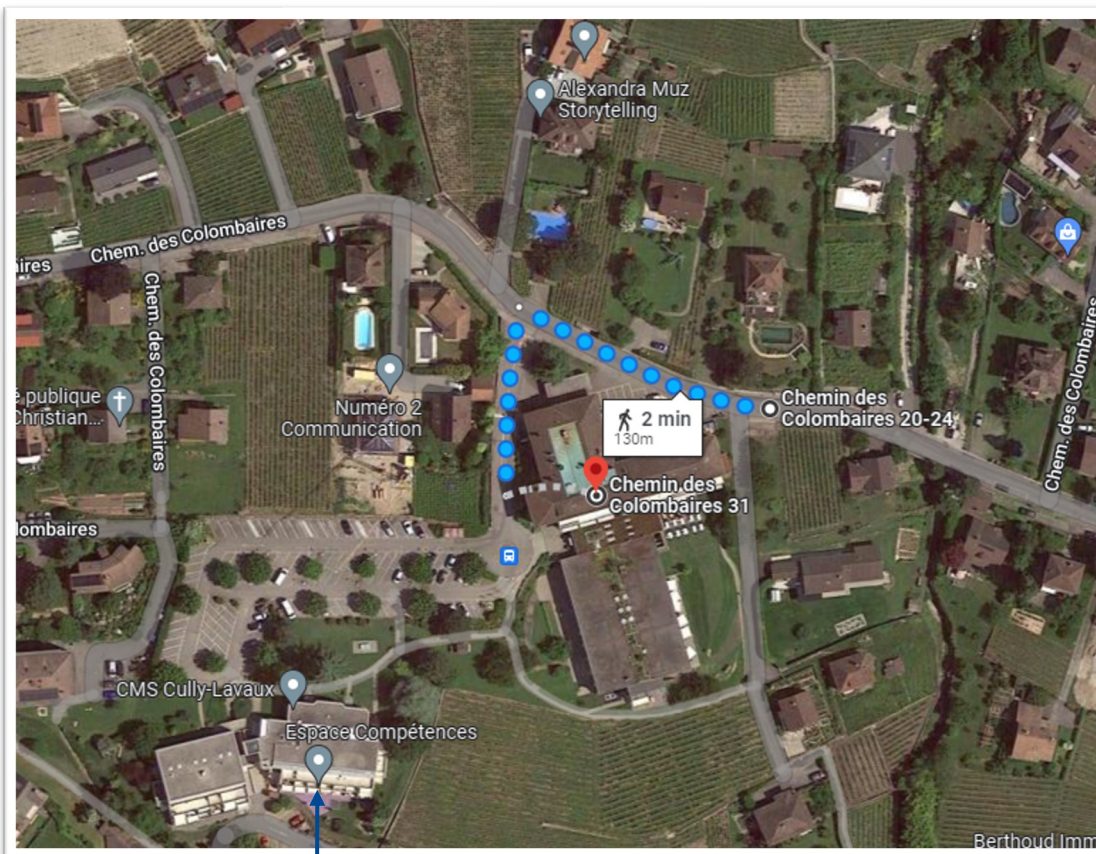
Parking nord et sud

- L'accès aux visiteurs est garanti ; ils bénéficieront d'une zone dédiée
- Les locataires des surfaces commerciales des Champs d'Or auront une zone réservée :
 - > CMS Cully Lavaux : 4 places
 - > Fondation Piccolino : 5 places dépose-enfant et 5 places coll.
 - > Centre de formation Espace Compétences : 5 places
- Les collaborateurs et étudiants du centre de formation utiliseront les parkings publics de Cully. Les parkings nord et sud leur seront indisponibles durant cette période.

Parkings publics de Cully

- Il y a 8 parkings disponibles sur le secteur de Cully.
 - > 403 places sont disponibles sur tout le secteur.
 - > De 5 à 20 minutes de marche afin d'atteindre le site de l'Hôpital.
 - > Ces parkings sont payants, avec disque ou macaron.
 - Macaron à acheter auprès de la commune pour CHF 40.—/mois ou CHF 400.—/année
 - Administration communale : Route de Lausanne 2, 1096 Cully.
Horaires : 08h00 - 11h30 et 13h30 - 16h30

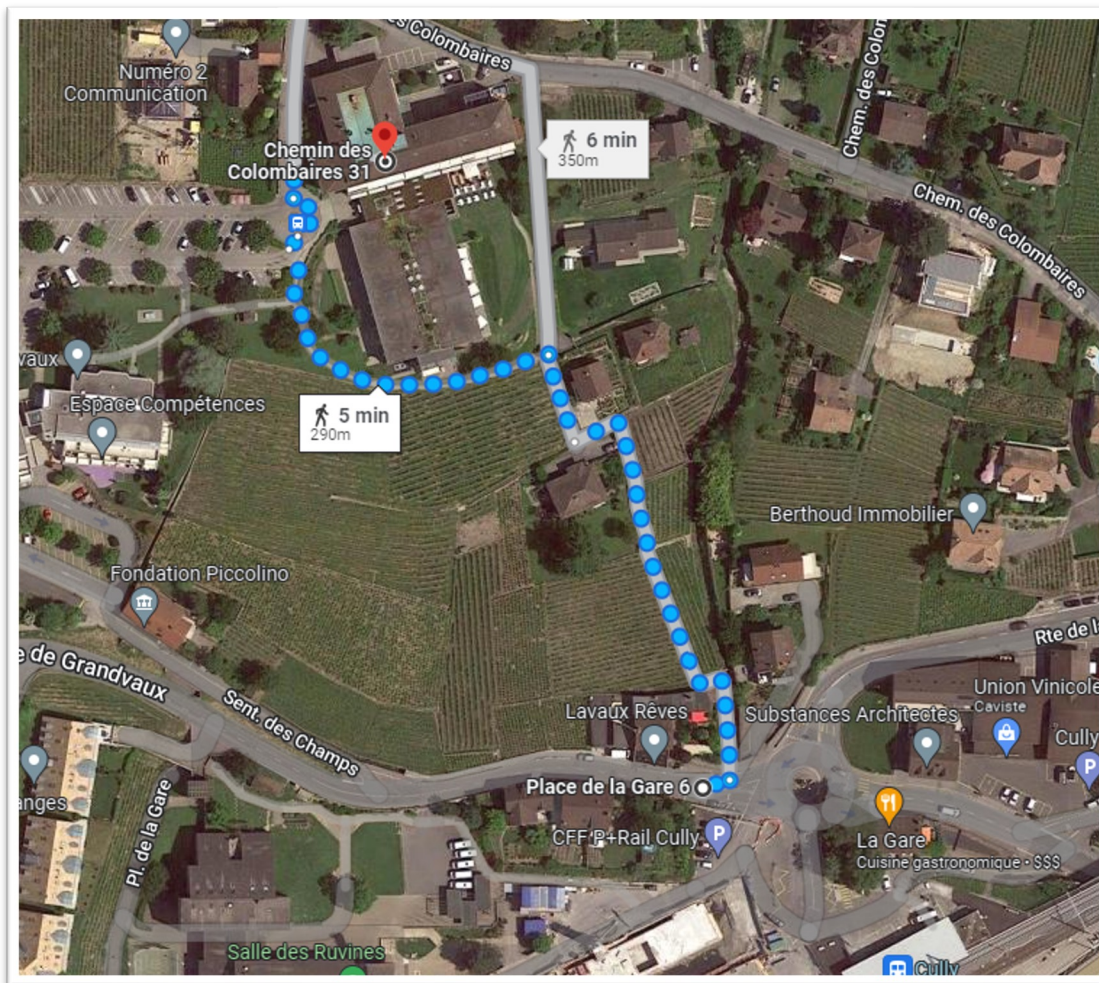
Parking Corniche/Colombaires



Espace
Compétences SA

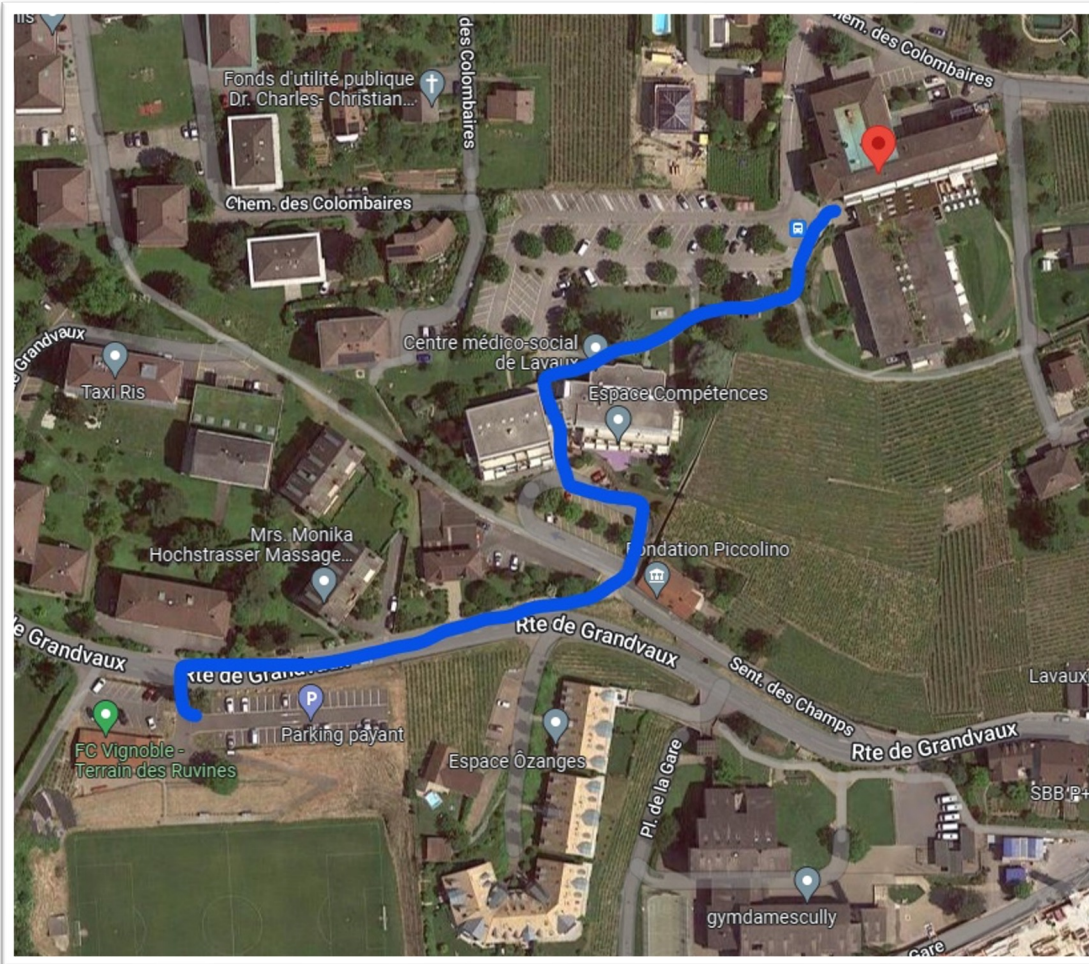
- Max. 5 min. de marche
- Max. 4h avec disque
 - > Lu-Ve 8h00-18h00
 - > Sa 08h00-17h00
- Macaron
- Places : 37

Parking Sous gare



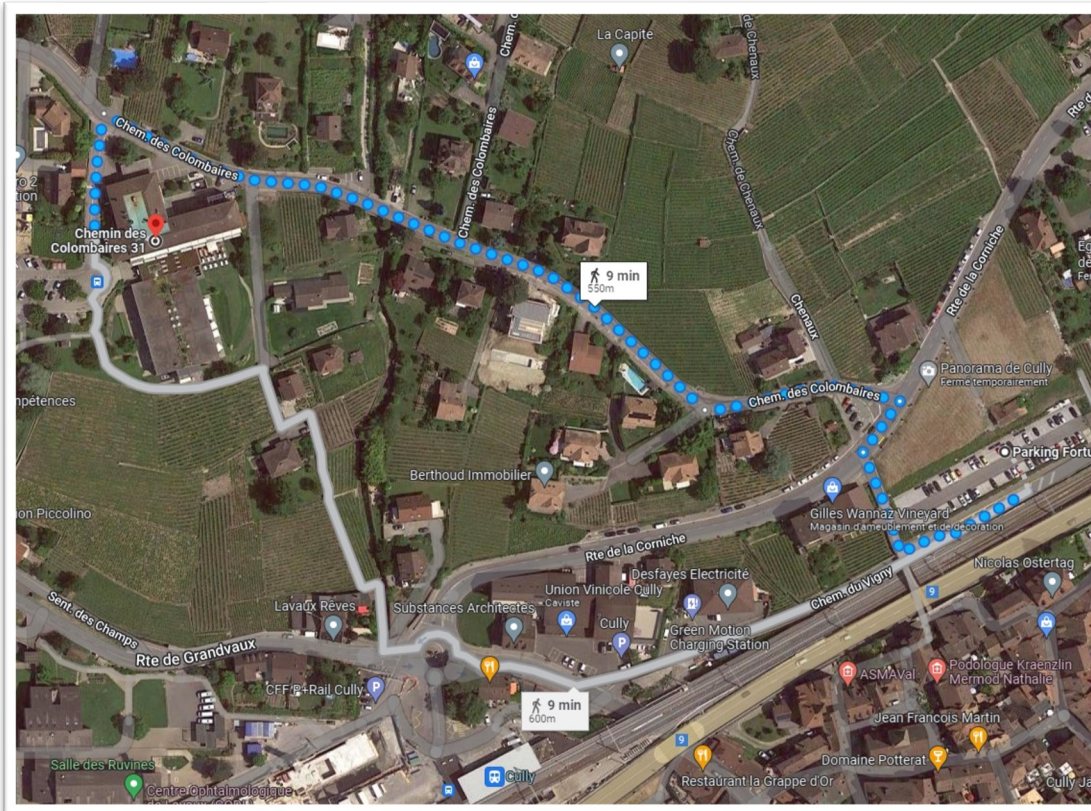
- Environ 5 min. de marche
- Parking payant
 - > CHF 13.—/jour
 - > 08h00 - 18h00 Payant
 - > 18h00 - 08h00 Gratuit
- Pas de macaron pour ce parking
- Places : 55

Parking Ruvines



- Environ 8 min. de marche
- Parking payant
 - > Lu-Ve 8h00-18h00
 - > Sa 08h00-17h00
 - > CHF 7.—/jour
- Macaron
- Places : 57

Parking Fortunades



- Environ 9 min. de marche
- Parking payant
 - > Lu-Ve 8h00-18h00
 - > Sa 08h00-17h00
 - > CHF 7.—/jour
- Macaron
- Places : 60

Parking Route de Lausanne



- Environ 10 min. de marche
- Max. 4h avec disque
 - > Lu-Ve 8h00-18h00
 - > Sa 08h00-17h00
- Macaron
- Places: 32

Parking Indépendance



- Environ 14 min. de marche
- Max. 4h avec disque
 - > Lu-Ve 8h00-18h00
 - > Sa 08h00-17h00
- Macaron
- Places : 18

Parking Route de Vevey



- Environ 16 min. de marche
- Max. 10h avec disque
- Macaron
- Places : 44

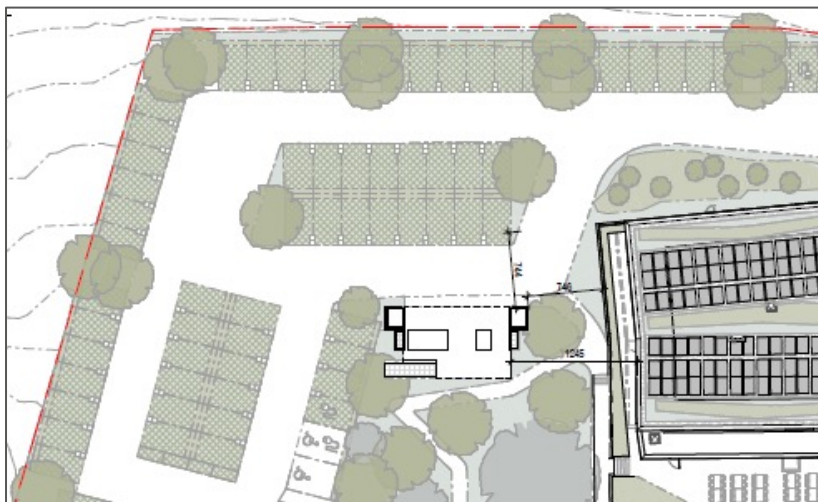
Parking Moratel



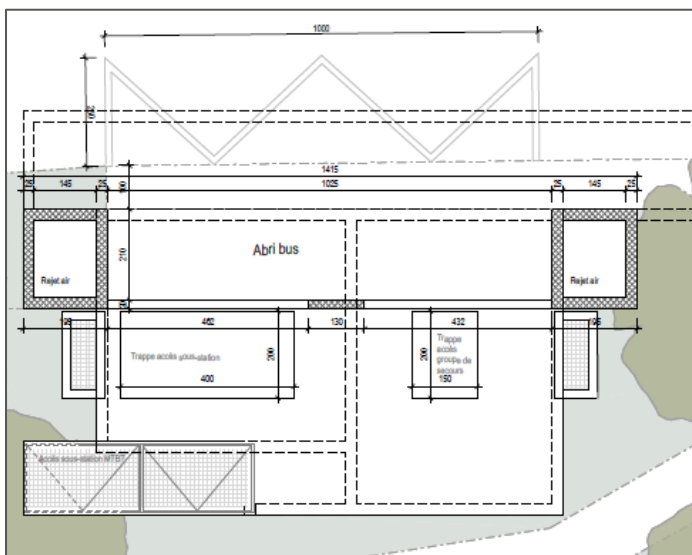
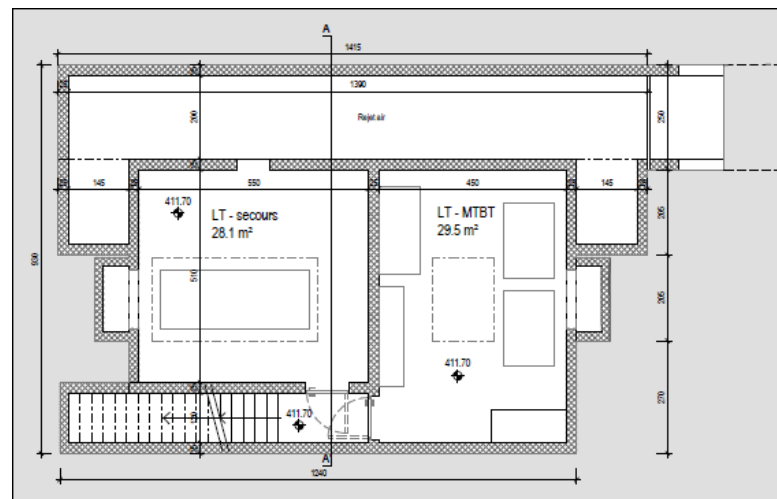
- Environ 19 min. de marche
- 8h00-18h00 7/7
CHF 13.—/jour
- Macaron
- Places : 100

Plan de la station de moyenne tension

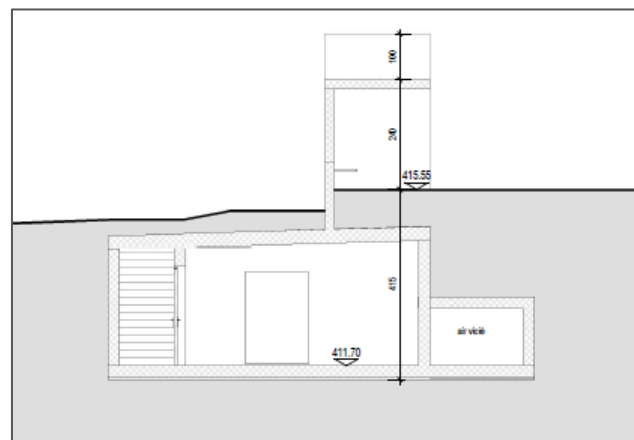
Son emplacement dans le projet



Surface au sol d'env 100 m²



Profondeur du local : env. 4.50 m



Contacts et informations

Contacts

Holdigaz SA

Av. Général-Guisan 28
1800 Vevey

Nicolas Delacombaz

Directeur

nicolas.delacombaz@holdigaz.ch

021 925 87 87



- > www.energiapro.ch/cad
- > www.b-e-l.ch



Merci de votre attention !